

Nutsch filters for kilolab and pilot plant To get the most out of your valuable products

Nutsche Filter für Technikum und Kilolabor Für maximalen Ertrag aus wertvollen Produkten



- Buchi quality / *Büchi Qualität*
- Safe and reliable
sicher und zuverlässig
- Modular and compact
modular und kompakt
- Easy and safe operation
einfache und sichere Bedienung
- Configurable / *konfigurierbar*
- Turn-key / *Schlüsselfertig*
- ATEX / CE / cGMP
ATEX / CE / cGMP

Applications / Anwendungen

- batch / in-process filtration
batch / in Prozess Filtration
- heating / drying
heizen / trocknen
- high containment filtration
high containment Filtration
- Solid phase peptide synthesis (SPPS)
Peptid solid phase Synthese (SPPS)
- Crystallization
Kristallisation
- Chromatography
Chromatographie
- Ion exchange
Ionenaustausch

Nutsch filter Nutsche Filter

System Setup

Features

- -1.0 to +1.0 bar (depending on volume)
- -60°C to +200°C
- ATEX / CE / cGMP
- Dry running mechanical seal
- FDA conformity, highly corrosion resistant materials: Glass / PTFE / PFA / ETFE
- Lift for easy opening/ discharge and cleaning/ filter change
- Compact design
- CIP capable

System setup

- Glass filter vessel 10 – 300 l
- coated cover plate
- Filter tissue 8 – 115 µm / support plate
- Stainless steel scaffolding

Options

- Manually / motor driven stirrers in: stainless steel, Hastelloy, glass lined steel, PFA – coated
- Glass overhead, e.g. for drying
- heating jacket
- high containment filter / pressure filter nutsche

Systemaufbau

Merkmale

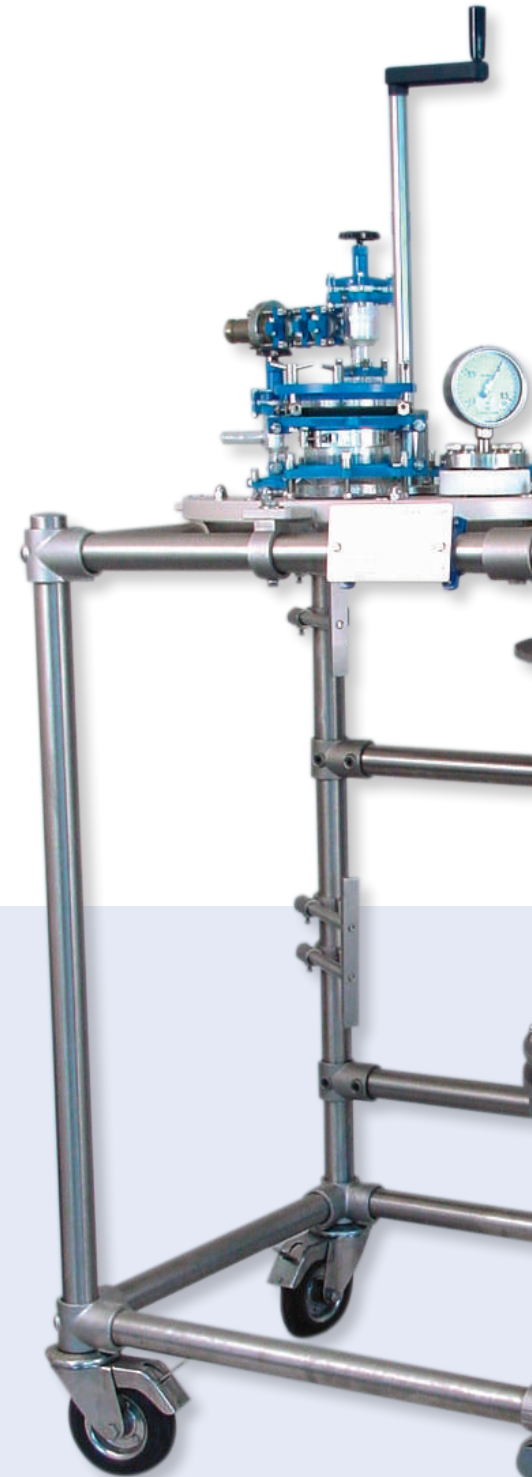
- -1.0 bis +1.0 bar (abhängig vom Volumen)
- -60°C bis +200°C
- ATEX / CE / cGMP
- Trockenlaufende Rührwellendichtung
- FDA konformes, hoch korrosionsbeständiges Material: Glas / PTFE / PFA / ETFE
- Lift für einfaches Öffnen / Entladen und Reinigung / Filtertausch
- kompakte Bauweise
- CIP fähig

Systemaufbau

- Glas-Filtergefäß 10 – 300 l
- beschichtete Deckelplatte
- Filtergewebe 8 – 115 µm / Stützplatte
- Rostfreies Stahlrohrgestell

Optionen

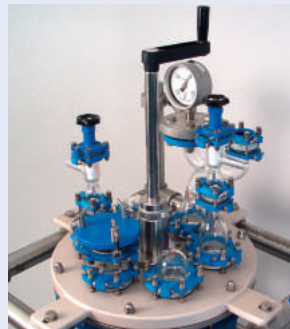
- Rührer in Stahl rostfrei, Hastelloy, emailliertem Stahl, PFA beschichtet für Handbetrieb / Rührwerk
- Glasaufbau, z.B. zum Trocknen
- Heizmantel
- high containment filter / Druck Filter Nutsche



2-step lowering device
2-Stufen Absenkvorrichtung



Swing-out mechanism for removal of filter cake
Ausschwenkmechanismus zur Entnahme des Filterkuchens



Cover plate with accessories
Deckelplatte mit Armaturen

Glass Nutsch Filters, configurable setups for multipurpose Pilot Plants
Glas Filter Nutschen, konfigurierbare Ausführungen fürs Technikum



10 Liter

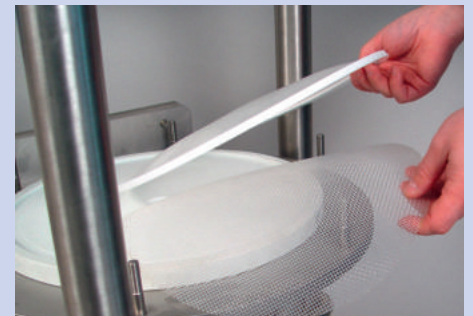
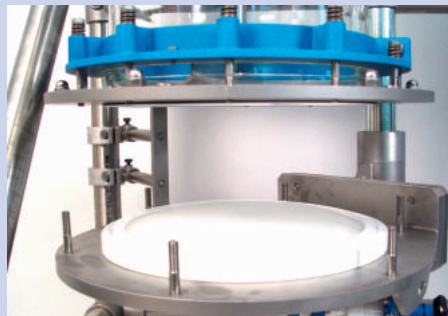
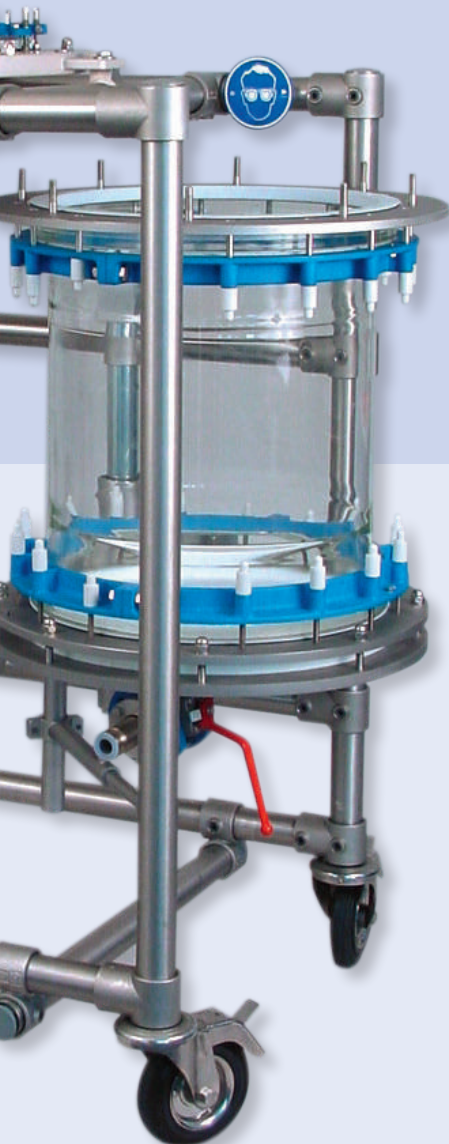


30 – 50 – 100 Liter

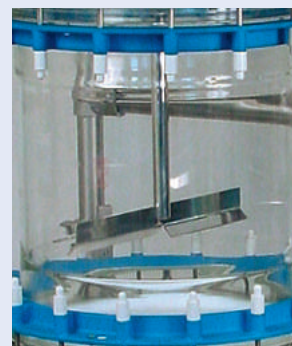


160 – 250 Liter

Filter change and cleaning / various mesh sizes
Filterwechsel und Reinigung / verschiedene Maschenweiten



Easy filter change by lowering of bottom section
Einfacher Filterwechsel durch Absenken der Bodenplatte



Height adjustable stirrer for optimal loosening, pressing and flattening of filter cake
Höhenverstellbarer Rührer für optimales lockern, anpressen und streichen des Filterkuchens

Büchi Nutsch Filters for different applications

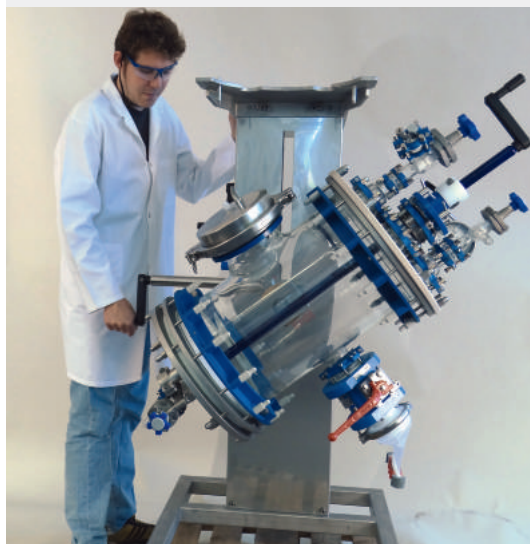
Büchi Filter Nutsche für verschiedene Anwendungen

Filtration



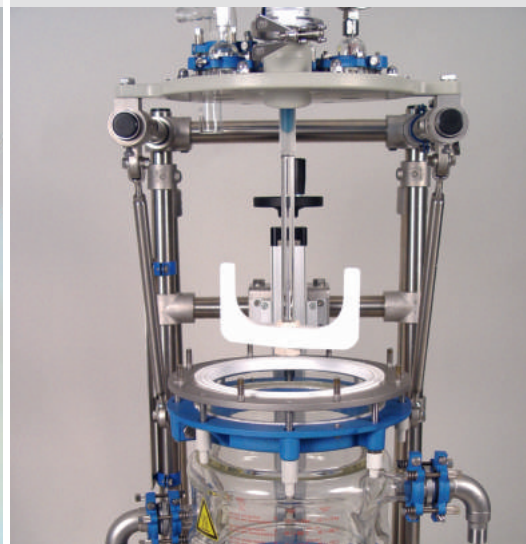
in-process filtration
in-Prozess Filtration

High containment filtration (HC-Filter)

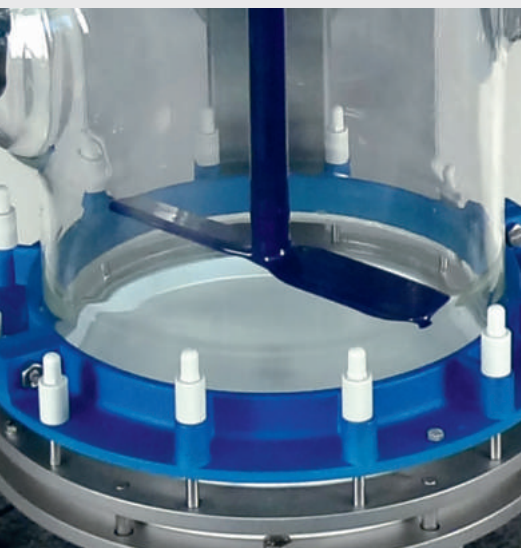


tilting of 30 liter high containment filter vessel for discharge
Drehung des 30 Liter high containment Filters für Entladung

solid phase peptide synthesis (SPPS)



10 Liter solid phase peptide reactor / filter with heating jacket
10 Liter solid phase Peptid Reaktor / Filter mit Heizmantel



Stirrer designs and materials depending on process (picture: glass lined steel)
Prozessabhängige Rührerbauformen und Materialien (Bild: Stahl Emaille)



contained filtrate discharge
isolierter und sicherer Austrag des Filtrats



150 l solid phase reactor on load cells, fully automated feed-/discharge, ATEX, with Lift
150 l Solidphase-Reaktor auf Wägezellen, automatisierte Befüllung / Entleerung, ATEX, mit Lift